



FIXIO Documents For User

— Non Official —

FIXIOユーザーガイド

FIXIO 登録からトレードまでの手順

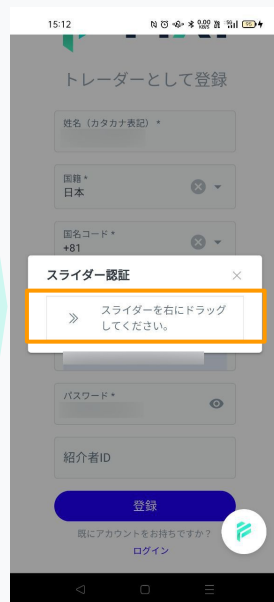
- 01 FIXIOのリンクから登録
- 02 新規取引口座開設
- 03 ウォレットへ入金
- 04 ウォレットから取引口座へ資金移動
- 05 cTraderアプリをインストール
- 06 トレード開始

FIXIO 登録方法

会員登録編



必要事項を入力します
※紹介リンクからご登録の方は紹介者IDが自動入力されます。



必要事項を入力し、登録ボタンを押すとスライダー認証が表示されるので認証しましょう



スライダー認証が終わるとメールが届きます。記載されている6桁の数字をメモします



6桁の認証コードを入力し登録ボタンを押します。



これでFIXOへの登録は完了です。続いて口座開設に移りましょう。

口座開設からトレード開始までの流れ

口座開設編



まずは口座作成ページに移動します。メニューバーより「**資金管理**」を選択



或いは、ページ下部「**新規取引口座を開設**」ボタンを選択し移動する。



ページ移動したら「**新規取引口座を開設**」ボタンを押します。



- ライブ口座を選択
- Liveを選択
- **Headging**を選択
- 通貨はお好みで選択
- 保存を押して完了



保存を押すと口座が開設され確認画面に移動します。これで口座開設は完了です。



追加口座は、「**新規取引口座を開設**」ボタンから開設出来ます。

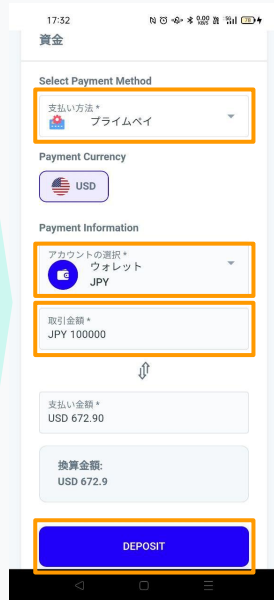
※コピートレードを行われる方は、口座開設の際の取引口座タイプは必ず「Headging」を選択してください。

口座開設からトレード開始までの流れ

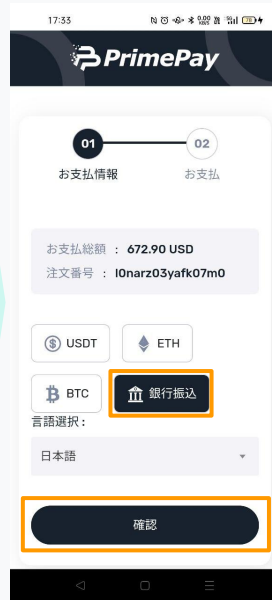
入金編



まずは入金ページに移動します。
ダッシュボード上部の「入金」ボタンを押す



支払い方法はプライムペイのまま、入金先アカウントを選択し、入金額を入力したら「DEPOSIT」を押す。



入金ページに移動したら好みの入金方法を選択する。今回は例として銀行振り込みで行う



手数料が加算された入金額を確認する。



入金先の銀行情報を記録し、ページ上部に表示されている金額を実際に入金する。



姓名为カタカナで生年月日を指定の形で入力最後に必ず「支払う」ボタンを押す。あとは反映を待つだけです。

※どの入金方法を選んだとしても、最後の「支払う」ボタンは必ず忘れないように押す。押さないと反映がかなり遅れる

口座開設からトレード開始までの流れ

資金移動編



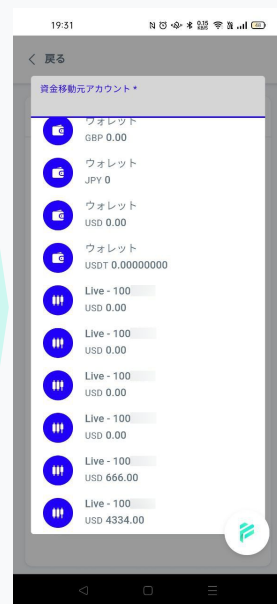
まずは資金移動ページに移動します。ログイン後、メニューバーより**資金管理**を選択。



「**資金移動**」ボタンを押し資金移動ページに移動する。



資金移動ページに移動したら、資金を移動する**元のアカウント**と資金の**移動先のアカウント**を選択する。



自分のウォレットが開設した取引口座の中から選択する。



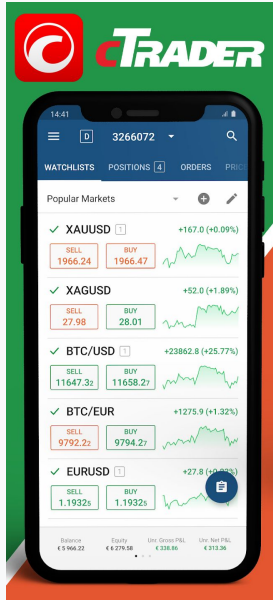
資金移動したい金額を入力する。下の欄は自動入力。「送信」を押したら資金移動完了。



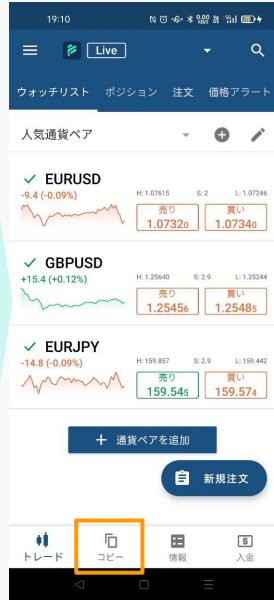
資金移動元と先の通貨が違う場合は**両替された値**が表示される。

口座開設からトレード開始までの流れ

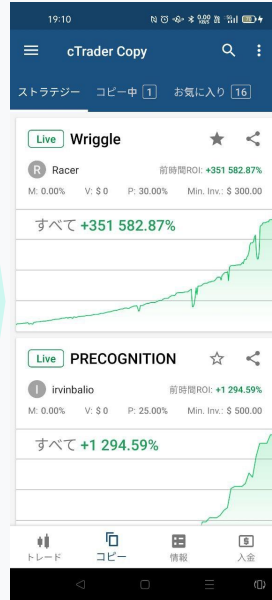
コピートレード編



まずは、各アプリストア等で[アプリをインストール](#)し、ログインします。



ログインしたらページ下部メニューバーの「[コピー](#)」ボタンを押します。



コピーしたい戦略を探します。
検索機能やお気に入り機能もあります。



気に入った戦略があったらデータ等をよく確認し、「[COPYを開始](#)」ボタンを押す



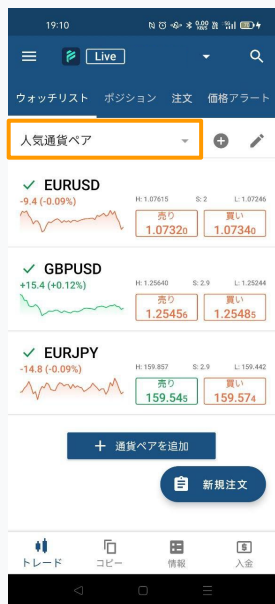
運用する口座を選択。最小投資額を確認し、その額以上の投資額を入力する。



PF等の条件を確認し問題がなければ「[COPYを開始](#)」ボタンを押します。

口座開設からトレード開始までの流れ

トレード編 ①



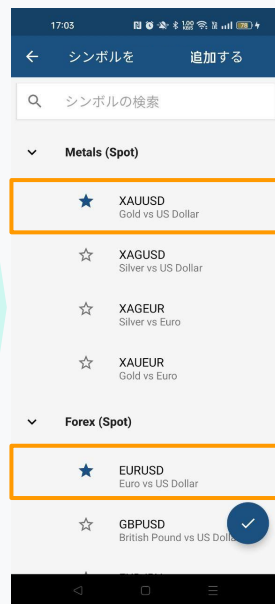
まずは、取引をする通貨ペアをウォッチリストに登録するためオレンジ囲いをタップ



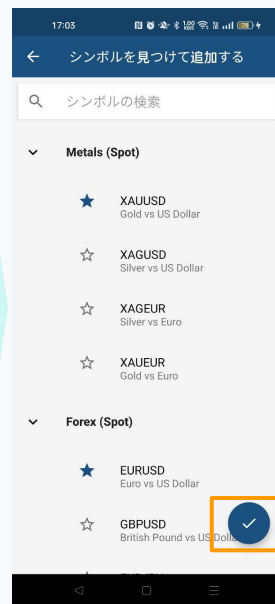
新規でウォッチリストを追加する場合は、オレンジ囲いのウォッチリスト追加ボタンをタップ



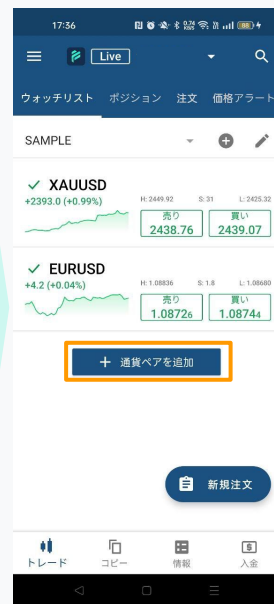
このような画面に移るので、ウォッチリストの名前をつけOKをタップ



このような画面に移るので自分が取引をするであろう通貨ペアを全て選択



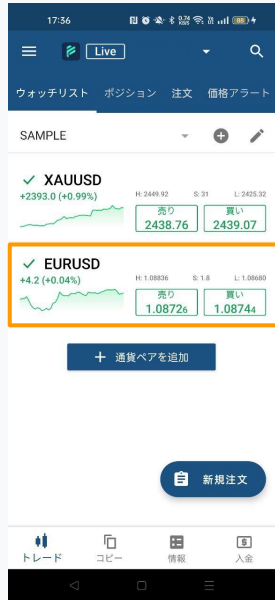
通貨ペアを全て選択したら、右下チェックボタンをタップ。



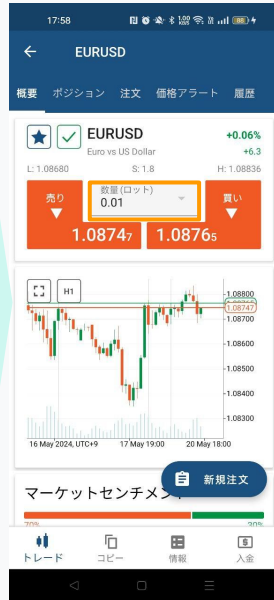
取引通貨ペアを追加する場合は、オレンジ囲いの通貨ペアを追加をタップし任意の通貨ペアを追加する。

口座開設からトレード開始までの流れ

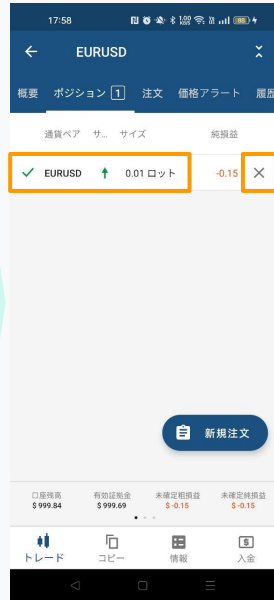
トレード編 ②



ウォッチリストからトレードしたい通貨ペアを選びタップ



取引ロット数を設定し、売りなら売りを買いなら買いをタップ。
※ワンタップで注文が成立するので注意



通った注文は上部メニューバーポジションで確認可能。
[X]でポジション決済



ひとつ前の画面でレンジ囲いをタップ、上部メニューバーの保護で損切、利確ラインの設定が可能



最初の画像で右下の新規注文でもエントリー可能。こちらではエントリー前に損切、利確ラインの設定が可能



さらに、右下の新規注文ボタンからだと指値や逆指値等の予約注文が可能。

よくある質問や注意点

Q1 入金してから反映までの時間はどのくらいですか？

A1 銀行振り込みの場合
営業時間内の入金反映時間は、着金確認後、約2時間以内
仮想通貨入金の場合
ネットワークの状態によるが、約1時間以内

Q3 口座開設時の取引口座タイプは何を選べばいいですか？

A3 コピートレードを行われる方は必ず「CFD(Headging)」を選択してください。
Headgingを選択しないと、コピートレードは出来ません。

Q5 IBリンクを複数作成することは可能ですか？

A5 はい、可能です。
2つ目以降のIBリンクをご希望の方は、マイページログイン後カスタマーチャットから申請してください。

Q2 入金ボーナスはどうやって受け取れますか？

A2 入金ボーナスは、マイページログイン後カスタマーチャットに申請いただければ受け取っていただくことが可能です。

Q4 cTraderのアプリはどこからインストール出来ますか？

A4 cTraderのアプリは[こちらのページ](#)からインストールすることが可能です。
ウェブトレーダーは[こちらから](#)

Q6 FIXIOのログパスでcTraderにログインできません。

A6 FIXIOで口座開設をすると登録メールアドレス宛に、cTraderのパスワードを設定するメールが届きます。メールの指示に従いパスワードを設定し、メールアドレスと設定したパスワードでログインしましょう。

[FIXIO 各種操作マニュアルはこちらから](#)